

COMUNE DI ISSIGLIO

PIANO REGOLATORE INTERCOMUNALE

VERIFICHE DI COMPATIBILITA' IDRAULICA E IDROGEOLOGICA
A SUPPORTO DELLO STRUMENTO URBANISTICO

CIRCOLARE P.G.R. 7/LAP/ 96
SECONDA FASE

CARTA DI SINTESI

DELLA PERICOLOSITA' GEOMORFOLOGICA E
DELL' IDONEITA' ALL'UTILIZZAZIONE URBANISTICA

SCALA 1 : 10.000

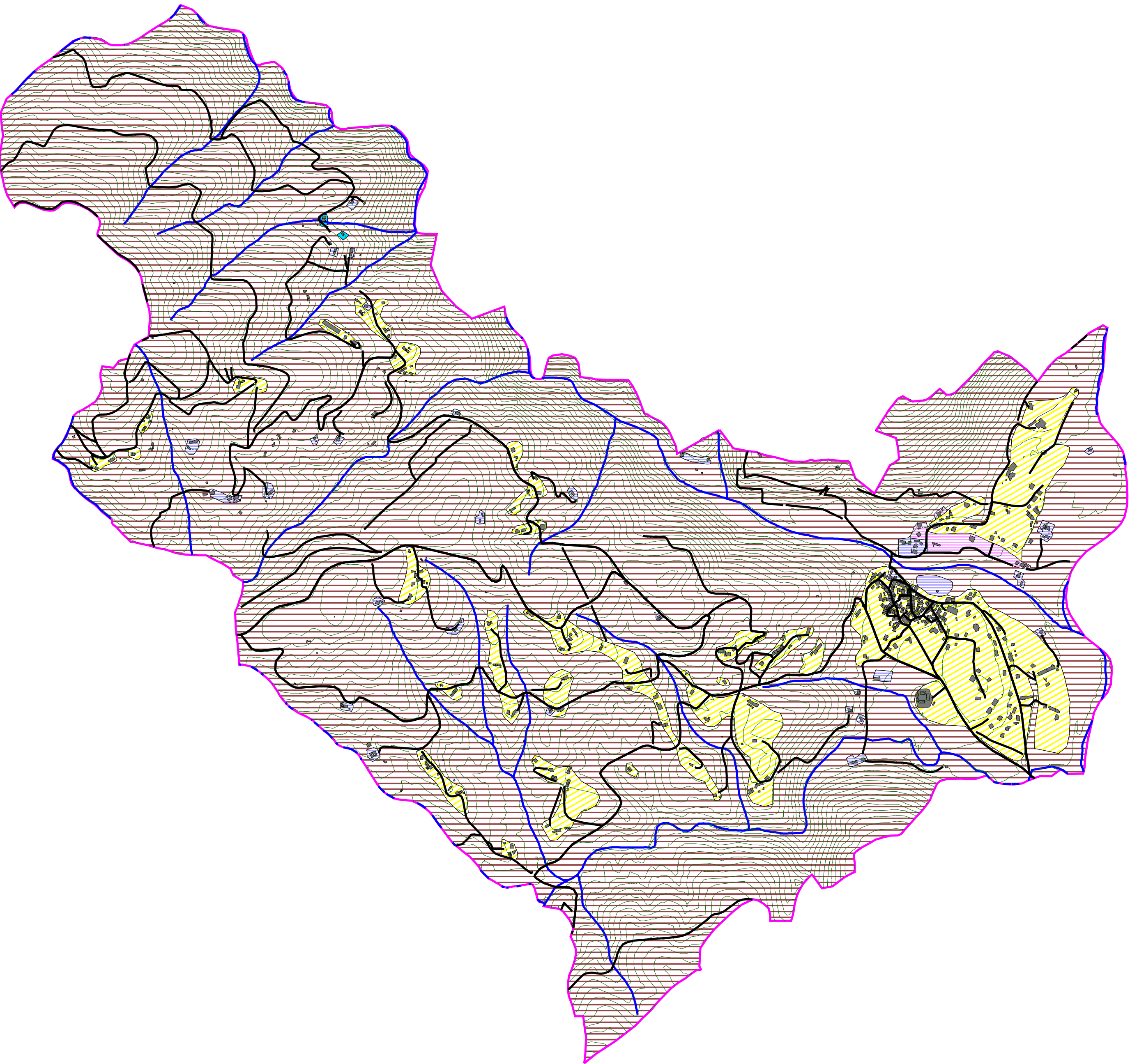
ALLEGATO N. G.6
DEL Settembre 2018


Il Sindaco


Il Geologo
Dott. Carlo Dellarole


Il Segretario


L'Urbanista
Arch. Giancarlo Paglia




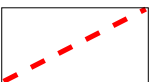
- Legenda
- 

CLASSE II : Porzioni di territorio nelle quali le condizioni di moderata pericolosità geomorfologica possono essere agevolmente superate attraverso l'adozione ed il rispetto di modesti accorgimenti tecnici ai sensi del D.M. 17.01.2018
- 

CLASSE IIIa : Fasce di rispetto dei corsi d'acqua.
Settori di versante inedificati che presentano caratteri geomorfologici o idrogeologici che li rendono inidonei a nuovi insediamenti .
In tali aree potranno essere ammessi bassi fabbricati di modeste dimensioni ad uso agricolo
- 

CLASSE IIIb₂: Porzioni di territorio edificate nelle quali, a seguito della realizzazione delle opere di sistemazione idrogeologica, sarà possibile la realizzazione di nuove edificazioni, ampliamenti o completamenti (IIIb s.s.)
- 

CLASSE IIIb₃ : Porzioni di territorio edificate nelle quali, a seguito della realizzazione delle opere di riassetto , sarà possibile solo un modesto incremento del carico antropico.
Da escludersi nuove unità abitative e completamenti.
- 

CLASSE IIIb₄: Porzioni di territorio edificate nelle quali anche a seguito della realizzazione di opere di sistemazione , indispensabili per la difesa dell'esistente, non sarà possibile alcun incremento del carico antropico.
- 

Limite comunale